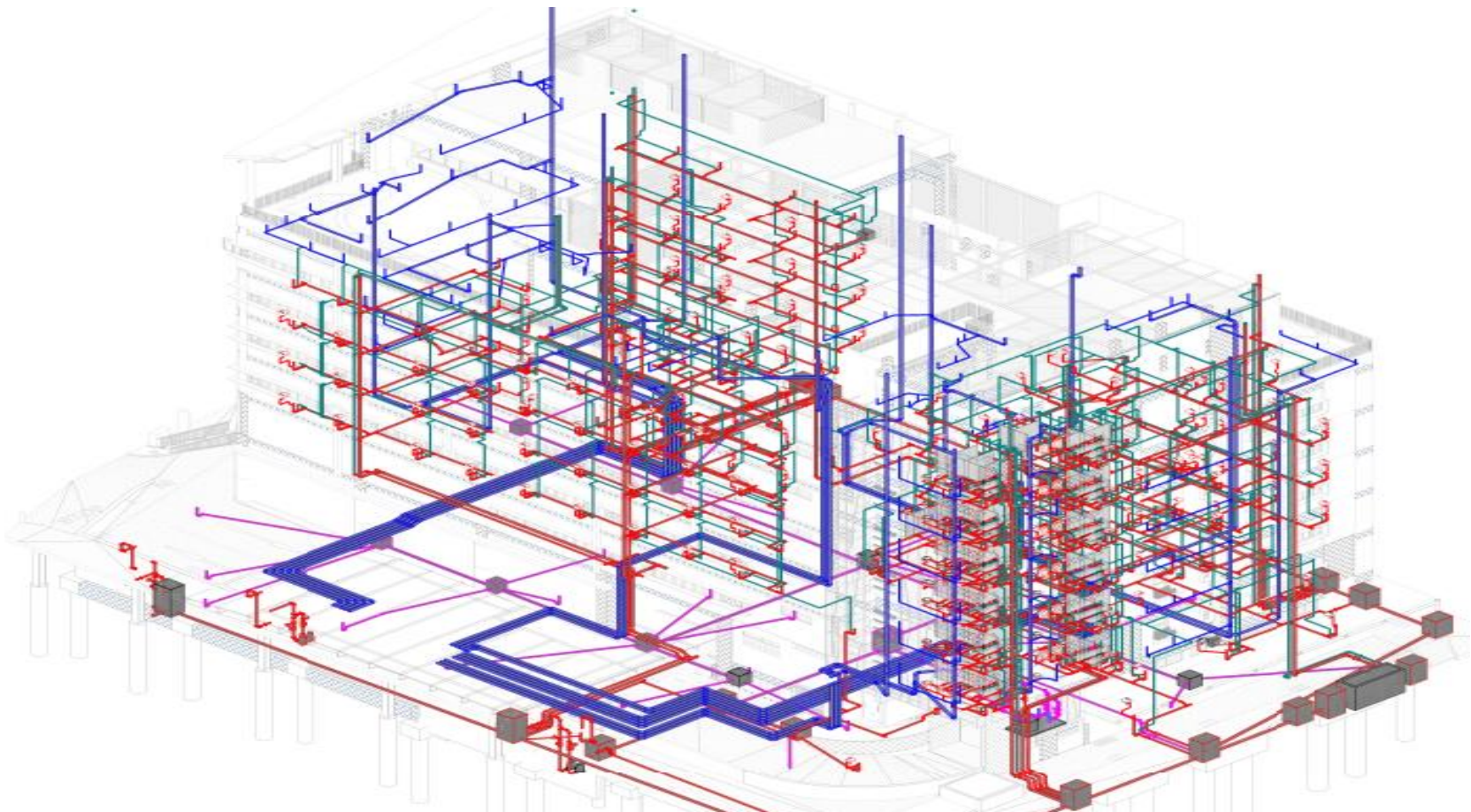
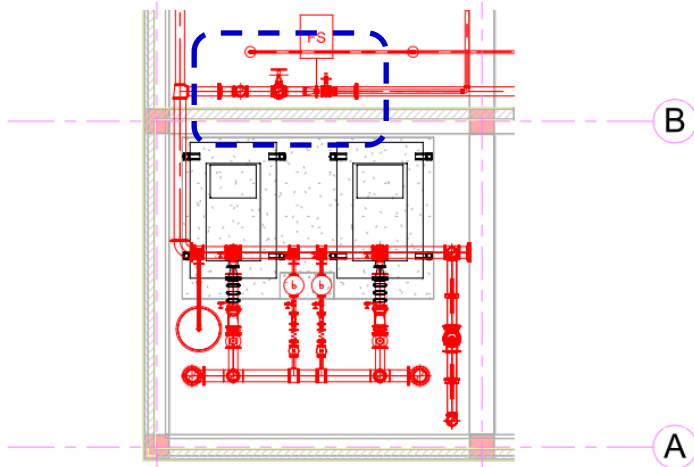
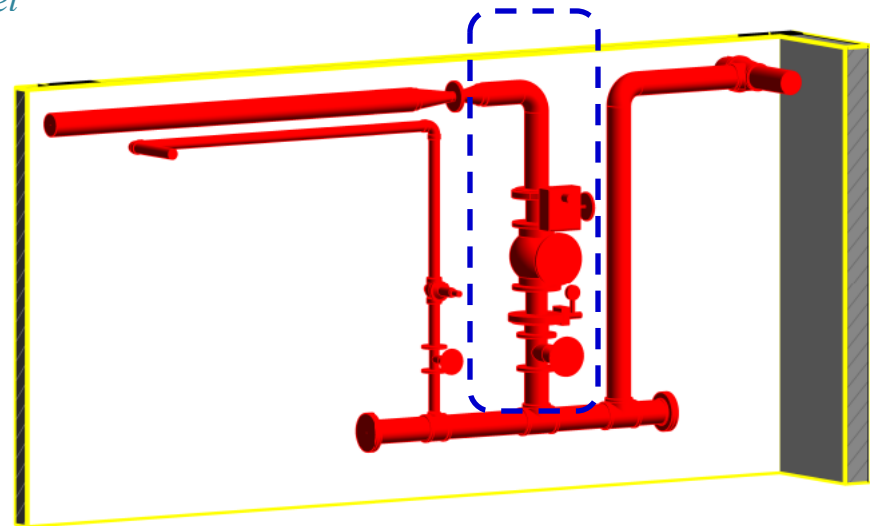
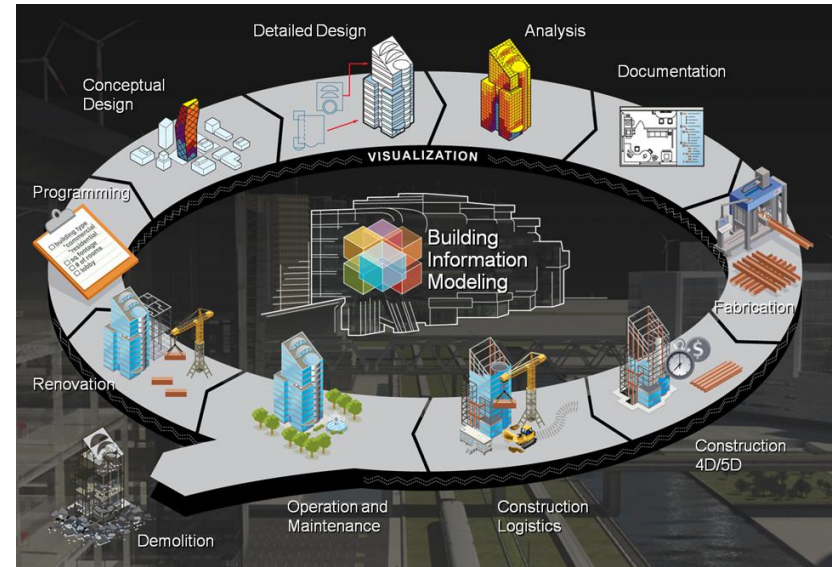


3D MEP MODELING SERVICES (DỊCH VỤ DỰNG MÔ HÌNH 3D MEP)



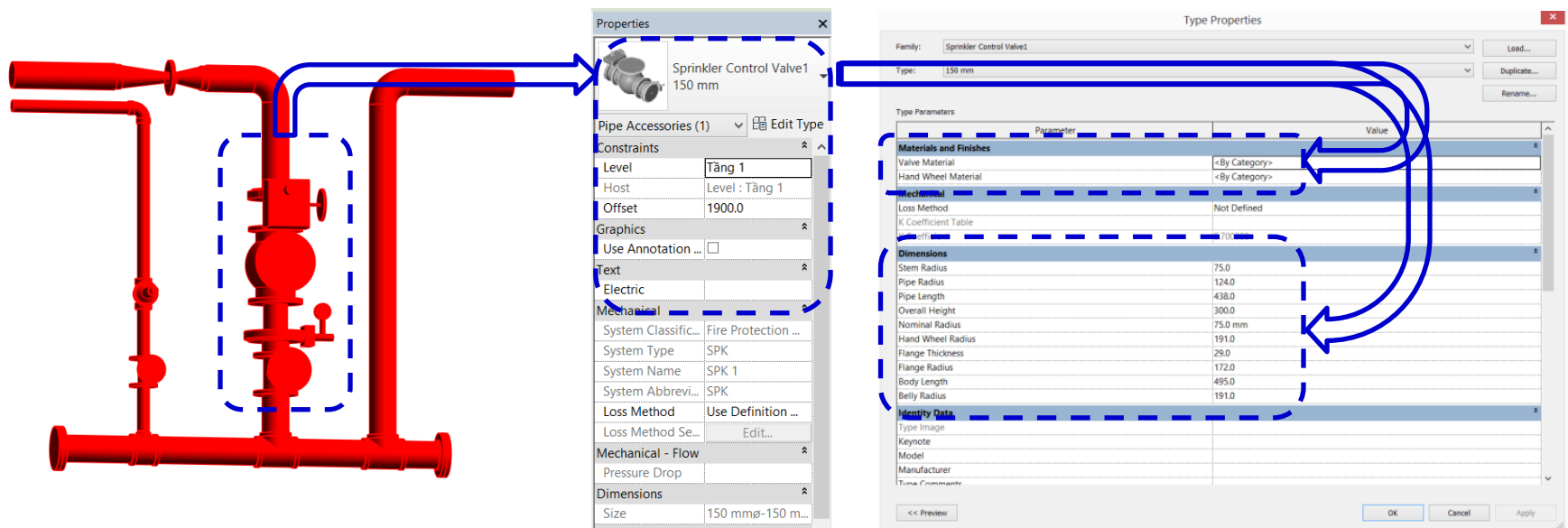
After many years using Autocad to create 2D/3D MEP (M&E) drawing with non-BIM (Building Information Modeling) application, we have switched to use Revit BIM software, providing customers MEP (M&E) BIM models with completed detail schedules and manufacturing information.

Sau nhiều năm sử dụng Autocad để tạo bản vẽ 2D/3D MEP (M&E) mà không sử dụng BIM (Mô hình dự án được gắn thông tin), chúng tôi đã chuyển sang sử dụng phần mềm Revit BIM, cung cấp cho khách hàng MEP (M&E) mô hình BIM với lịch trình hoàn thành chi tiết và đưa vào đầy đủ thông tin.



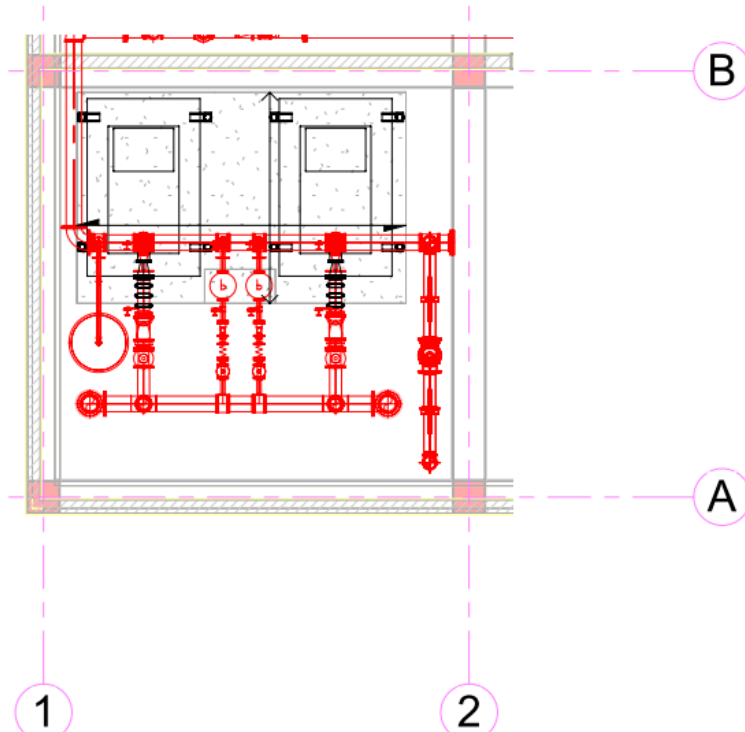
One of key differences between modern BIM technology and traditional software is the objects created by BIM models represent for actual elements in a construction project. Therefore the information in the BIM model becomes more useful to designers, installers and cost consultants.

Một trong những khác biệt quan trọng giữa công nghệ BIM hiện đại và phần mềm truyền thống là các đối tượng được tạo bởi các mô hình BIM đại diện cho các yếu tố thực tế trong một dự án xây dựng. Do đó thông tin trong mô hình BIM trở nên hữu ích hơn cho các nhà thiết kế, thi công và tư vấn chi phí.

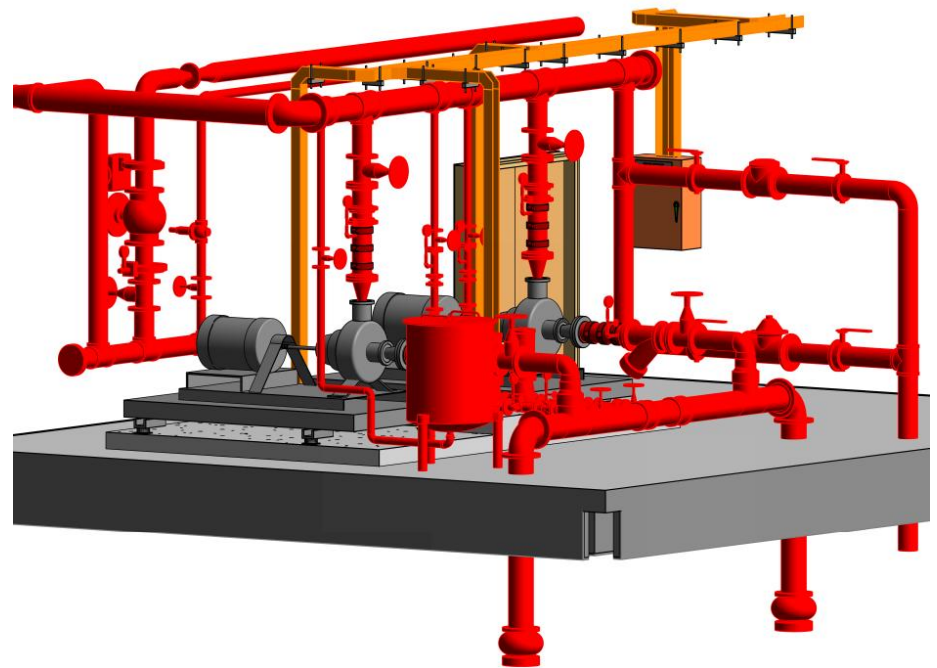


We provide MEP (M&E) modeling services base on a stand alone or as part of the complete design including the structure and the services.

Chúng tôi cung cấp dịch vụ mô hình MEP (M&E) cơ sở độc lập hoặc là một phần của thiết kế hoàn chỉnh bao gồm kết cấu và các dịch vụ.



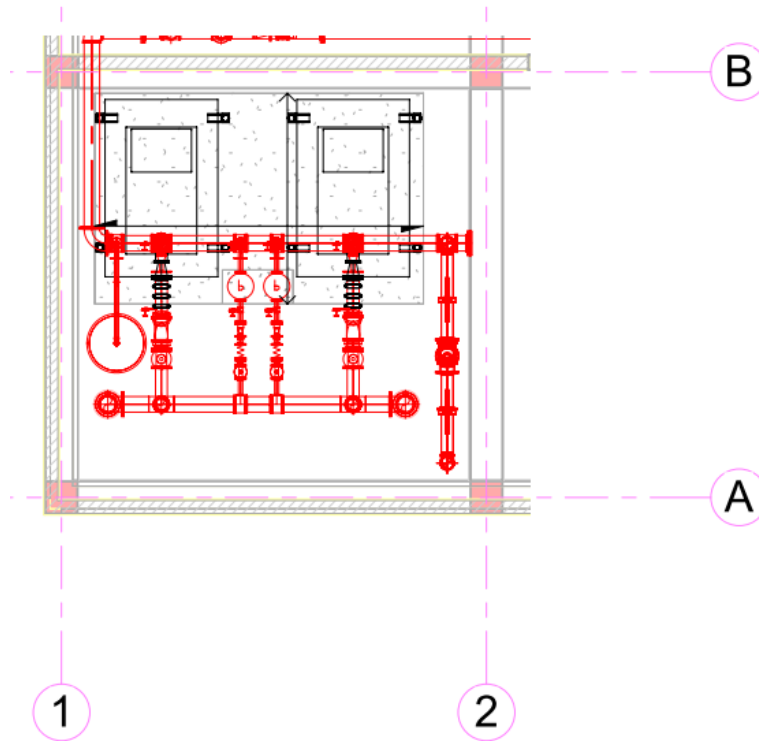
FIRE PROTECTION PLAN
VIEW (2D)
(KẾ HOẠCH BẢO VỆ CHỐNG
CHÁY (2D))



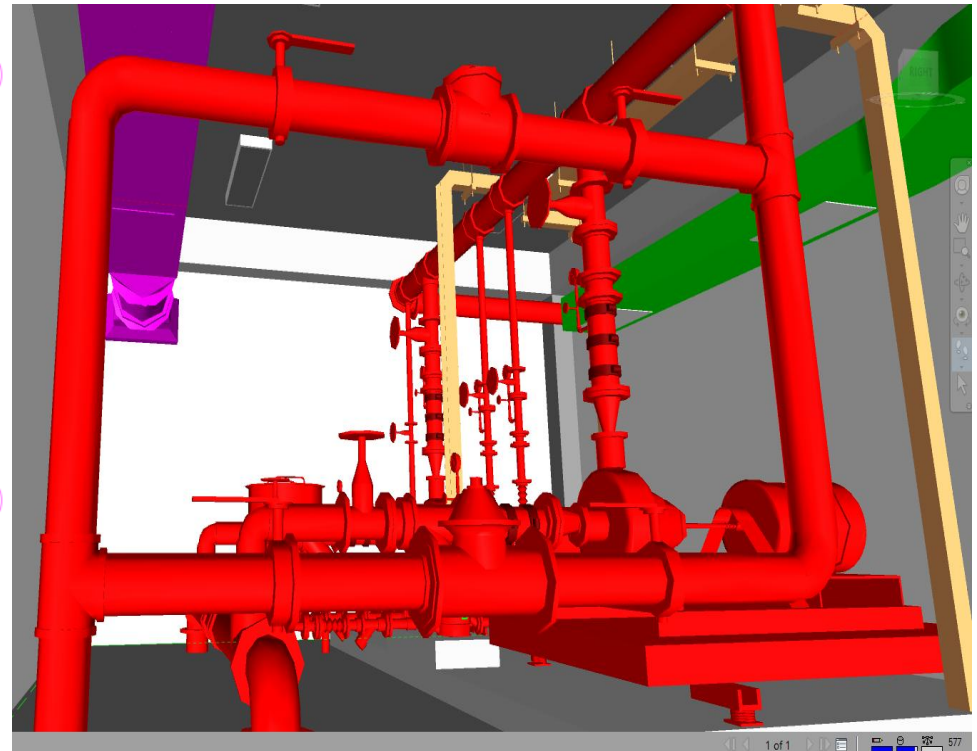
FIRE PROTECTION PLAN
VIEW (3D)
KẾ HOẠCH BẢO VỆ CHỐNG
CHÁY (3D)

It gives us the model and presence for all components of the system (unlike 2D CAD drawings) and thus ensure that the problem of installation space is resolved before installing .

Nó cung cấp cho chúng ta mô hình và sự hiện diện cho tất cả các thành phần của hệ thống (không giống như bản vẽ CAD 2D), do đó đảm bảo rằng vấn đề không gian lắp đặt được giải quyết trước khi tiến hành lắp đặt.



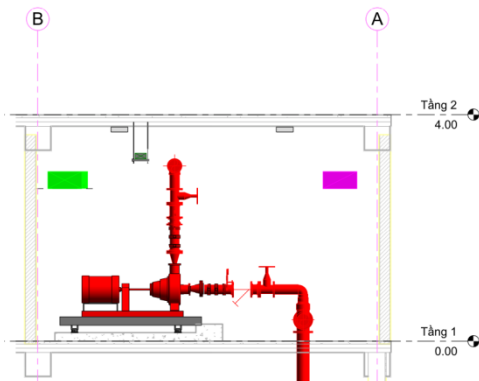
FIRE PROTECTION PLAN VIEW
(2D)



FIRE PROTECTION PLAN VIEW
(3D)

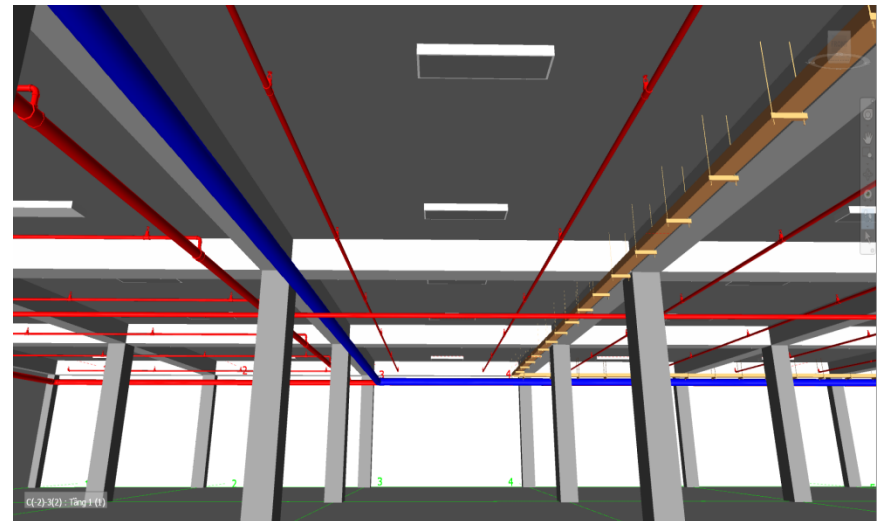
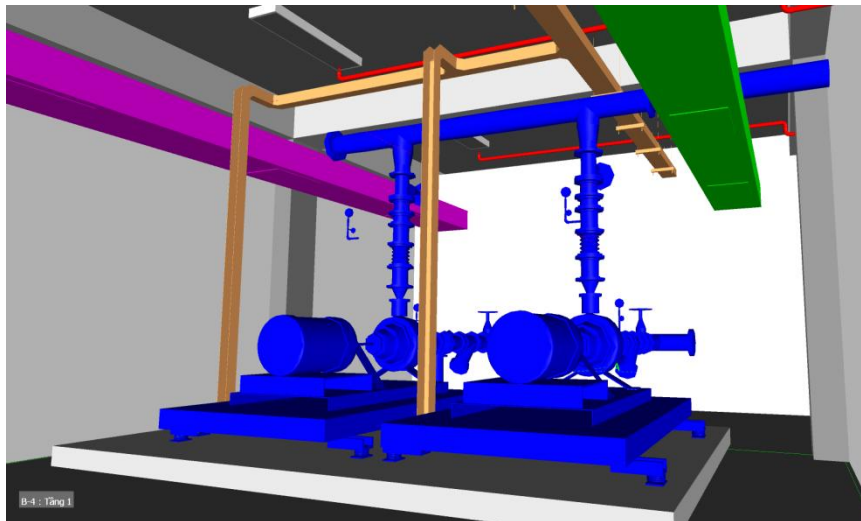
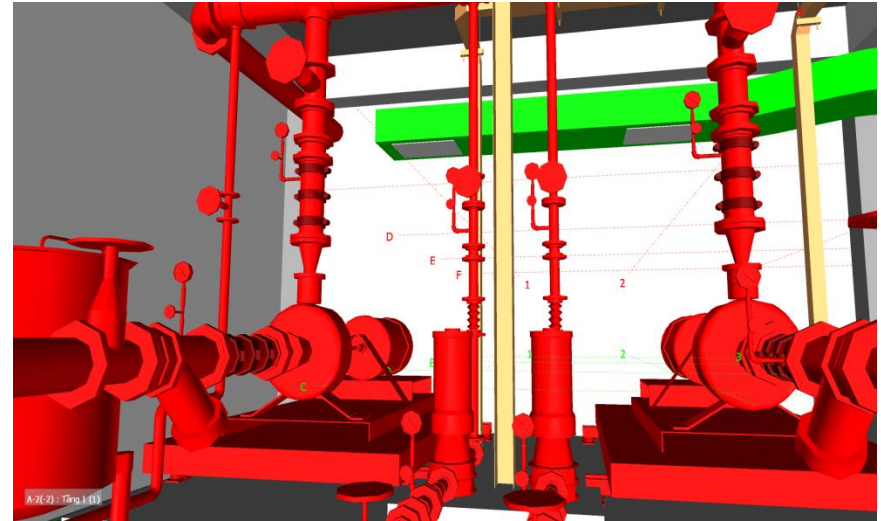
Compared with 2D drawings alone, the 3D model allows our clients to view detailed areas in a 3D space.

So với bản vẽ 2D đơn thuần, mô hình 3D cho phép các khách hàng của chúng tôi xem qua các vùng chi tiết trong một không gian 3D.



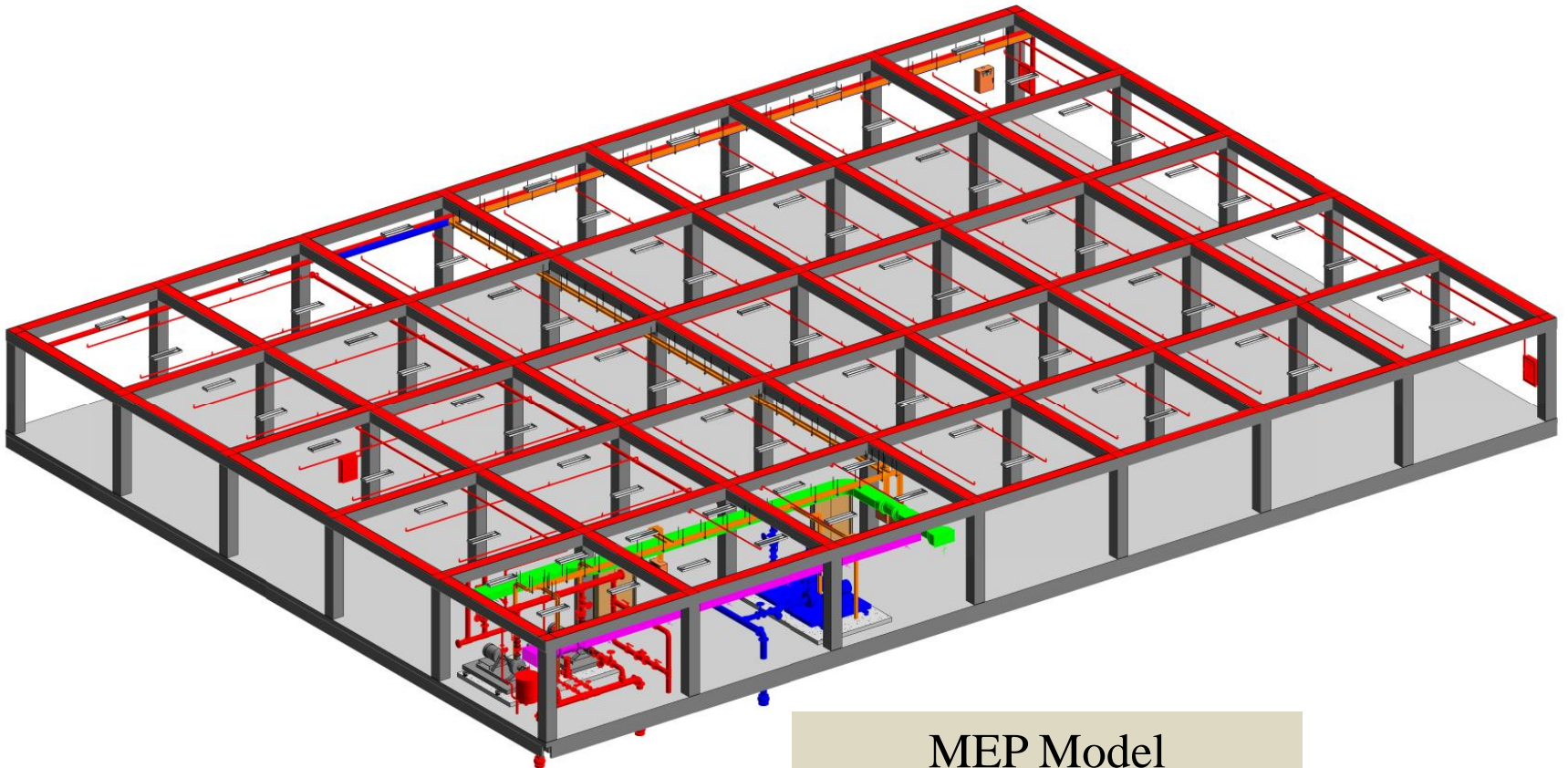
Allow any views, sections and detailed drawings are presented easily and quickly.

Cho phép bất kỳ khung nhìn, mặt cắt và bản vẽ chi tiết được trình bày dễ dàng và nhanh chóng.



We found the clashes from base design of design consultants and then we rebuild the model and resolve the clashes of systems until the design is no longer clash.

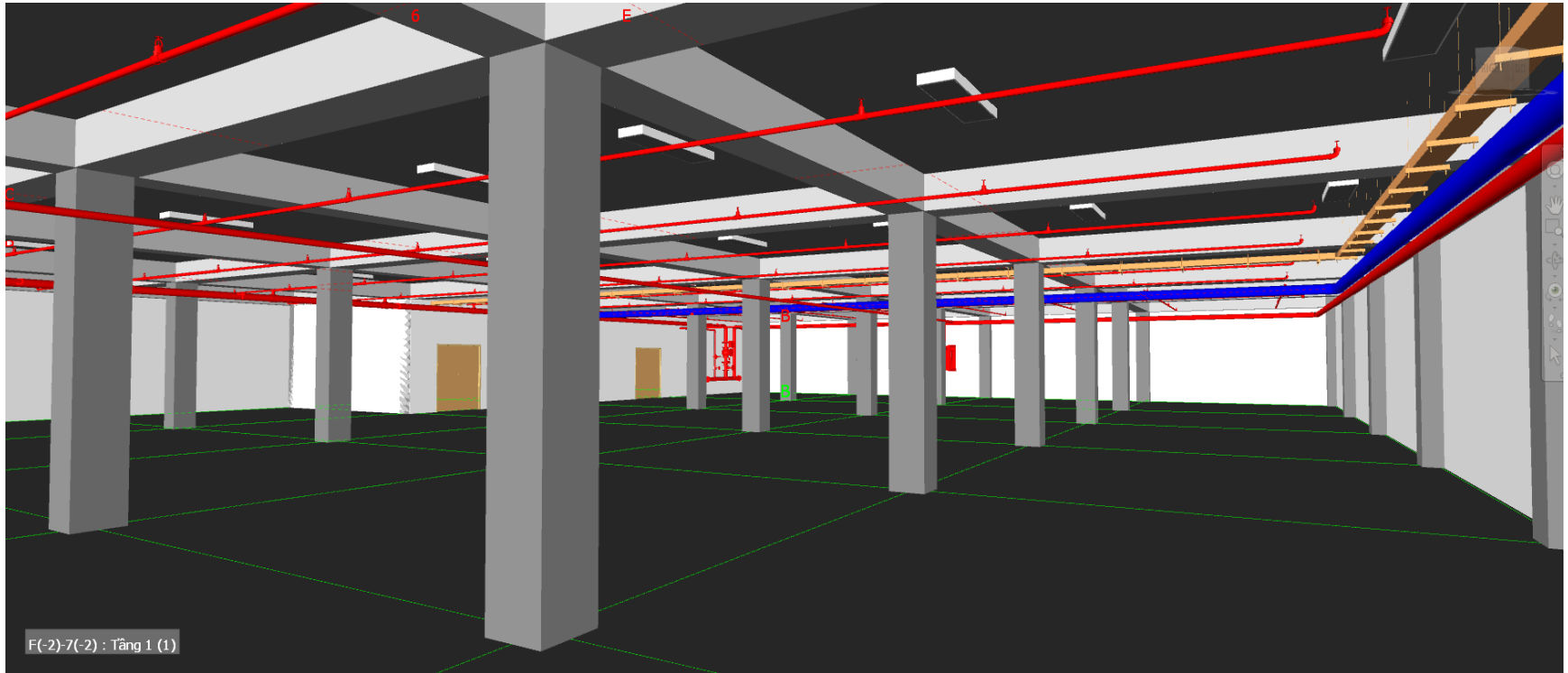
Chúng tôi tìm thấy các va chạm từ thiết kế cơ sở của tư vấn thiết kế và sau đó chúng tôi xây dựng lại mô hình và giải quyết các va chạm của hệ thống cho đến khi thiết kế là không còn va chạm.



MEP Model
MÔ HÌNH MEP

By creating a virtual 3D model, we are able to offer many advantages to our clients: It allows us to ensure that there are no clashes (this can be validated easily using clash detection software tools).

Bằng cách tạo ra một mô hình 3D ảo, chúng tôi có thể cung cấp nhiều lợi thế cho các khách hàng của chúng tôi: Nó cho phép chúng tôi để đảm bảo rằng không có cuộc va chạm (điều này có thể được xác nhận dễ dàng khi sử dụng các công cụ phần mềm phát hiện va chạm).



Combine services drawing
(Dịch vụ phối hợp thiết kế)

By using Revit MEP software 3D (M&E) and collision detection technology (Autodesk NavisWorks) to coordinate between MEP model with the building model, we offer "clash free solutions"

Bằng cách sử dụng phần mềm Revit MEP 3D (M&E) và công nghệ phát hiện va chạm (Autodesk NavisWorks) để phối hợp giữa mô hình MEP và mô hình tòa nhà, chúng tôi cung cấp "giải pháp xử lý không còn đụng độ".

Clash Detective

FP - ELECT Last Run: Monday, November 30, 2015 6:51:24 PM
Clashes - Total: 4 (Open: 4 Closed: 0)

Name	Status	Clashes	New	Active	Reviewed	Approved	Resolved
ELECT - STR	Done	81	81	0	0	0	0
FP - ELECT	Done	4	4	0	0	0	0

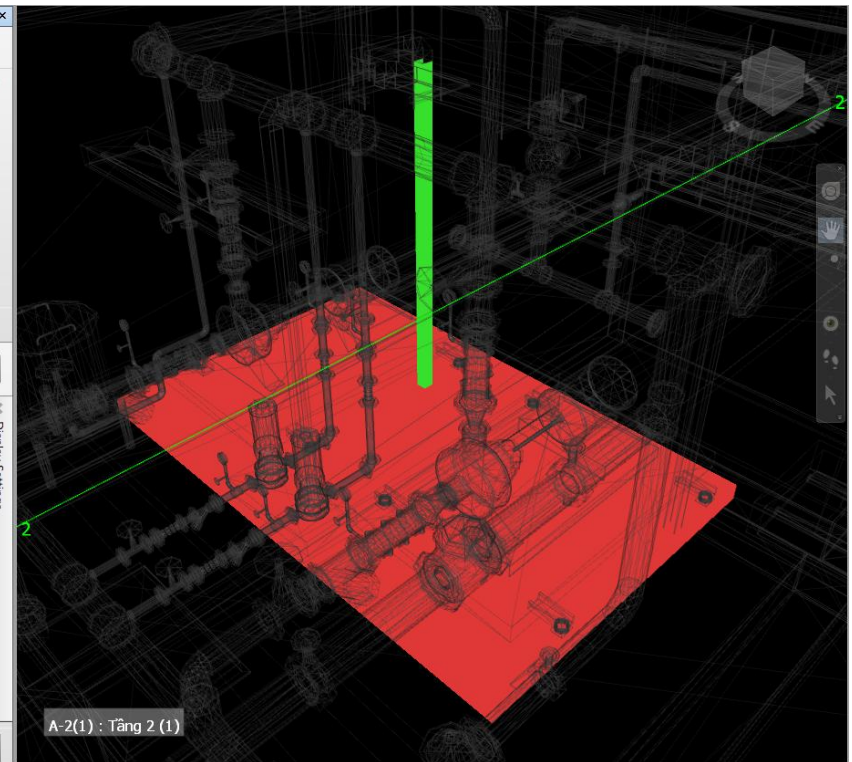
Buttons: Add Test, Reset All, Compact All, Delete All, Update All

Rules Select Results Report

[New Group] [Assign] [Re-run Test]

Name	Status	Level	Grid Intersection	Found	Approved...	Approved
Clash1	New	Tầng 1	B(-1)-1(2)	18:51:24 30-11-2015		
Clash2	New	Tầng 1	B(-2)-1(2)	18:51:24 30-11-2015		
Clash3	New	Tầng 1	B(-1)-2(-1)	18:51:24 30-11-2015		
Clash4	New	Tầng 1	B(-2)-1(2)	18:51:24 30-11-2015		

Items



Check clashes

Prevent delays and disputes over work for all of the system clash, because it was resolved on the model before the actual installation.

Ngăn chặn sự chậm trễ và tranh chấp về công việc cho tất cả các cuộc dựng độ hệ thống vì nó đã được giải quyết trên mô hình trước khi cài đặt.

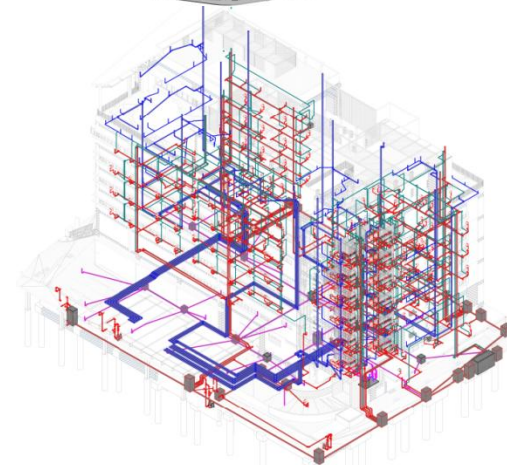
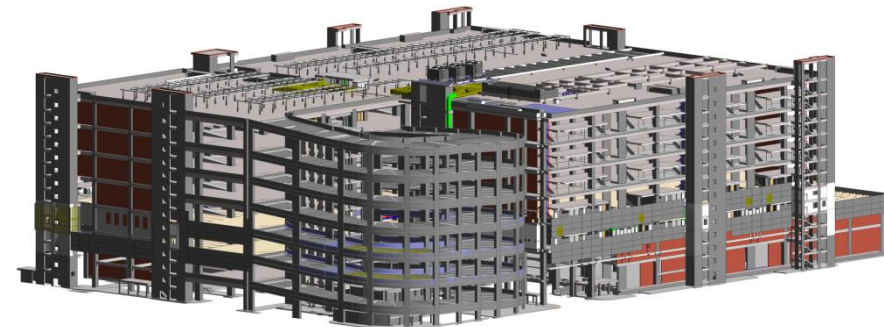
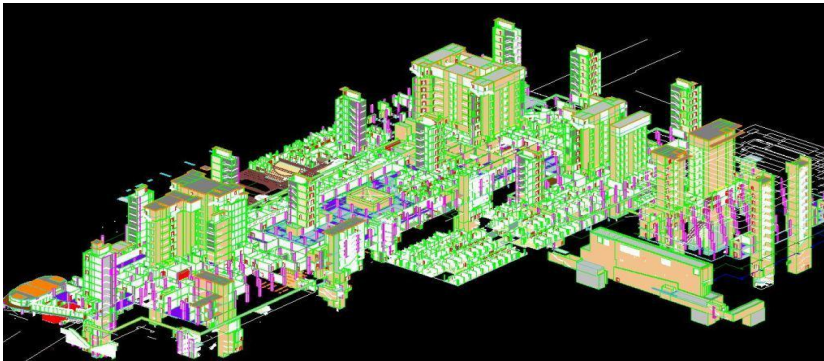


Our experience in building MEP modeling is growing more and more and we have done a series of 3D MEP modeling projects following:

- Hospitals, Airport.
- Industrial Building, Factory
- Office building, High stories buildings...

Kinh nghiệm của chúng tôi trong việc dựng mô hình MEP được phát triển nhiều hơn và nhiều hơn nữa và chúng tôi đã thực hiện một loạt các dự án dựng mô hình 3D MEP sau đây:

- *Bệnh viện, sân bay.*
- *Tòa nhà công nghiệp, nhà xưởng.*
- *Cao ốc văn phòng, nhà cao tầng...*



Highlight Projects

Các dự án nổi bật

SENG KANG HOSPITAL (BỆNH VIỆN SENG KANG)

Owner : Ministry of Health College of Medicine BLDG

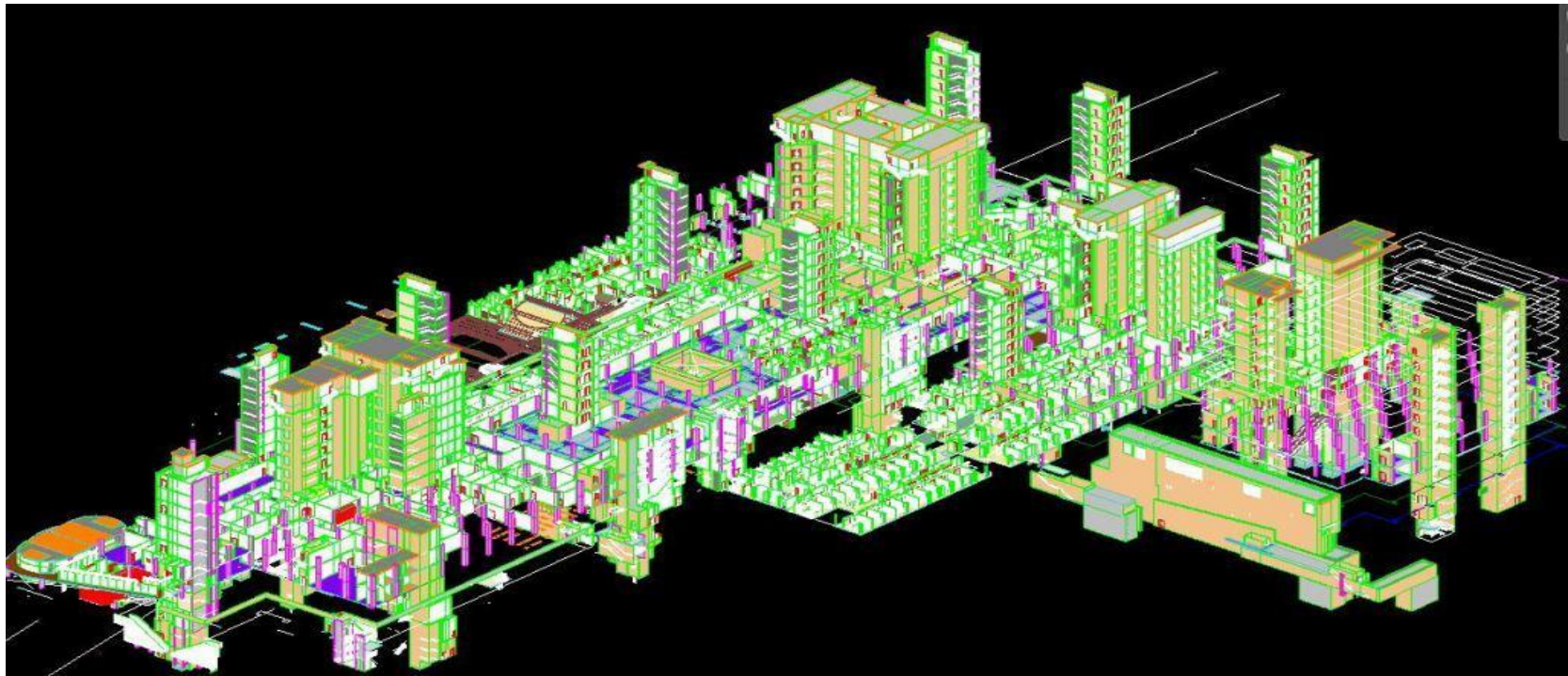
Location : Senkang East way/ Senkang East Road/ anchorvale Street (Senkang Planning area), Singapore

Description: An integrated Regional hospital, a community hospital and specialist outpatient clinics on lot 02019N PT & 02466A PT MK21

Chủ đầu tư: Bộ Y tế - Đại học Y BLDG

Vị trí: lối đi Senkang East/ hẻm Senkang East / đường Anchorvale (Khu qui hoạch Senkang), Singapore.

Mô tả: Một bệnh viện phức hợp, một bệnh viện cộng đồng và khu ngoại trú trên lô 02019N PT & PT 02466A MK21



TTSH HOSPITAL (BỆNH VIỆN TTSH)

Owner : Ministry of Health College of Medicine Building

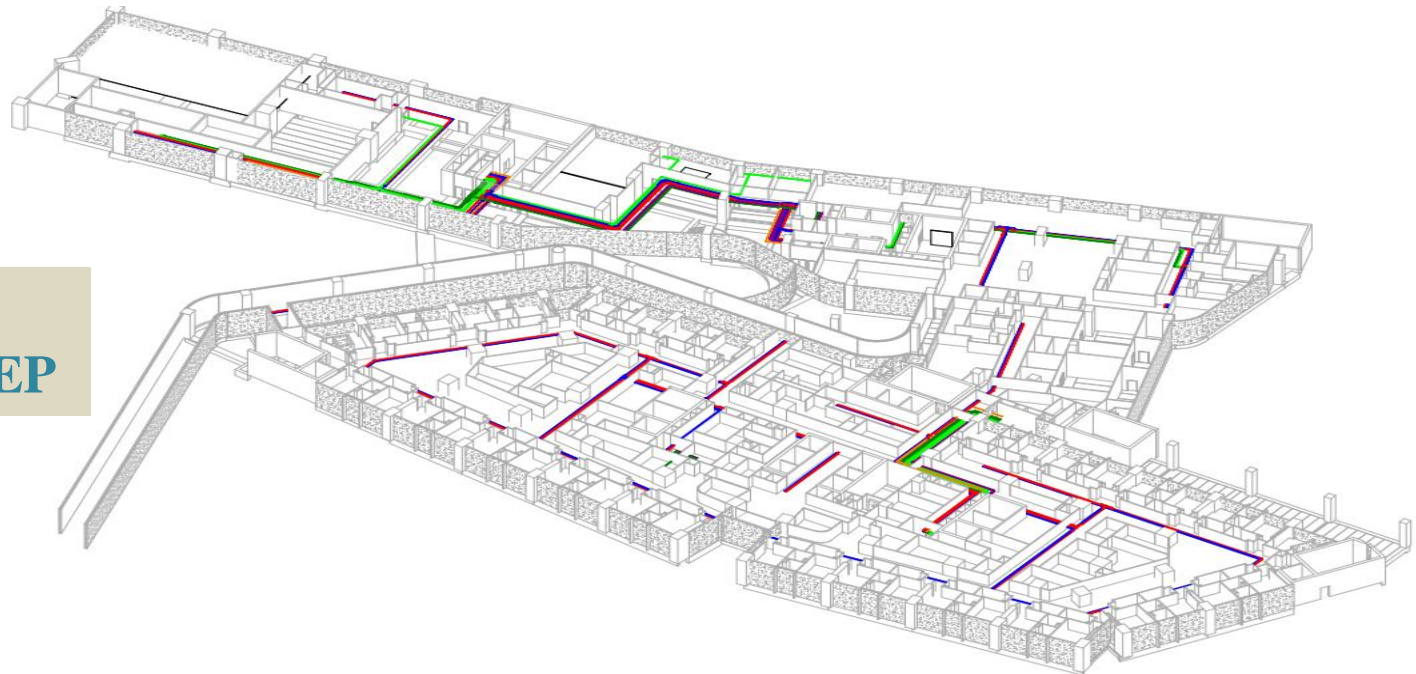
Location : Jalan Tan Tock Seng, Singapore

Description: Proposed erection of national centre for injection disease, centre for health care innovation with basements and ancillary works

Chủ đầu tư: Bộ Y tế - Đại học Xây dựng Y học

Địa chỉ: Jalan Tan Tock Seng, Singapore

Mô tả: Trung tâm kiến nghị quốc gia về tiêm ngừa, trung tâm chăm sóc sức khỏe đổi mới với tầng hầm và các công trình phụ trợ.



MEP Model
MÔ HÌNH MEP

Changi Medical Center (CMC) (Trung tâm Y tế Changi (CMC))

Owner : Ministry of Health College of Medicine Building

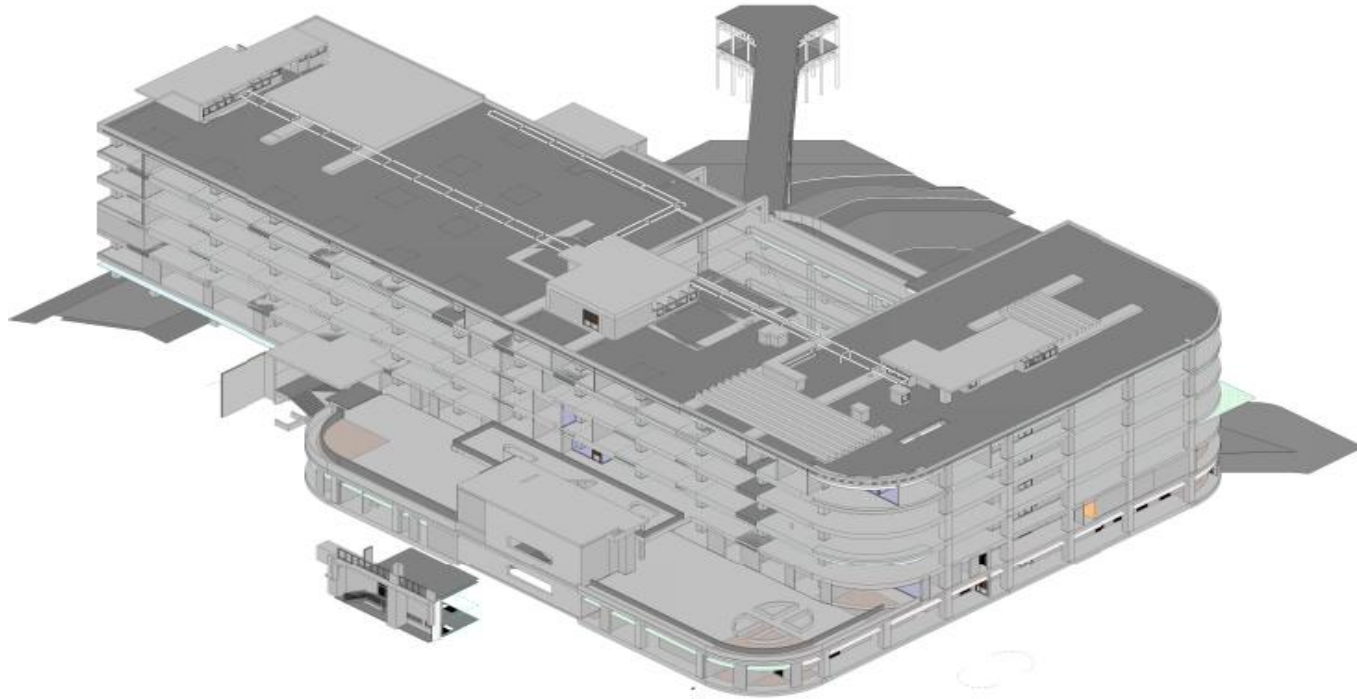
Location : Semei Street 3 (Tampines)

Description: 8-storey Medical centre cum administration office with basement carpark for Changi general hospital on lot 06894M KM

Chủ đầu tư: Bộ Y tế - Đại học Xây dựng Y học

Vị trí: Đường Semei số 3 (Tampines)

Mô tả: trung tâm y tế kiêm văn phòng hành chính 8 tầng với hầm để xe cho bệnh viện đa khoa Changi trên lô 06894M KM.



Changi Medical Center (CMC) (Trung tâm Y tế Changi (CMC))

Owner : Ministry of Health College of Medicine Building

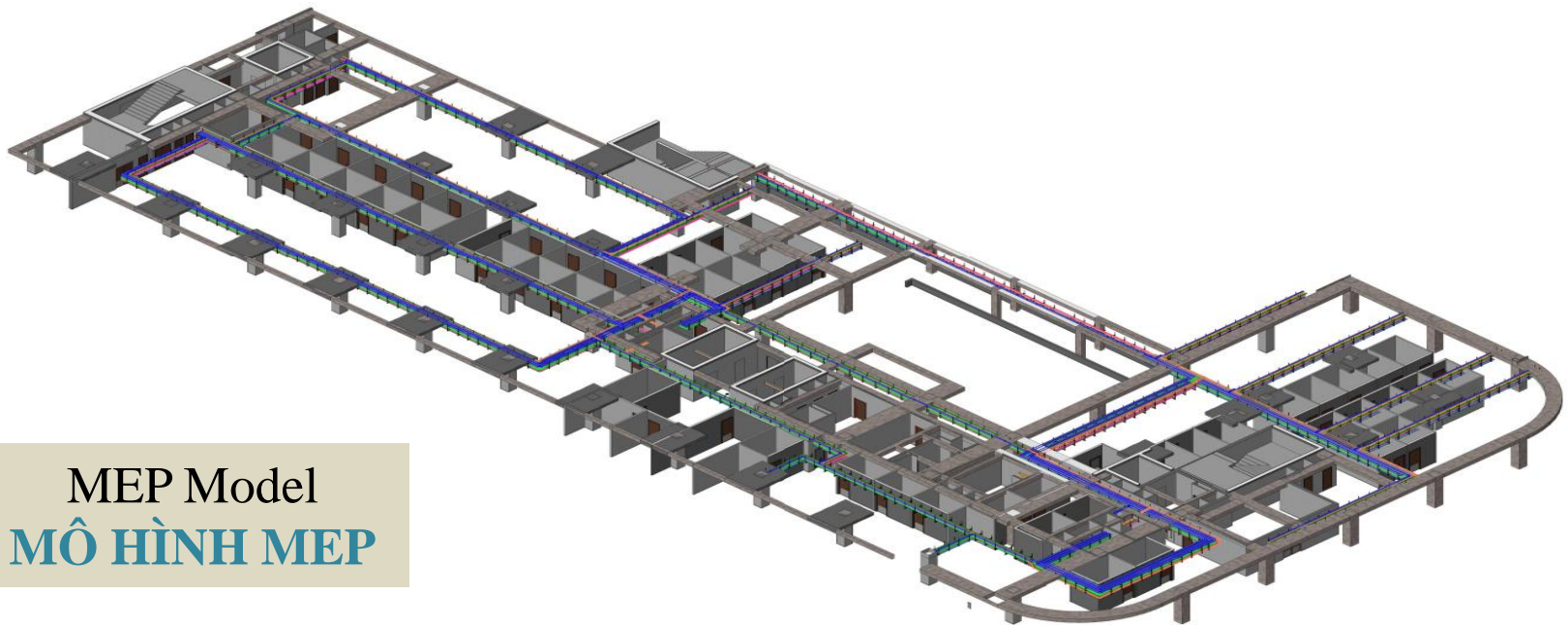
Location : Semei Street 3 (Tampines)

Description: 8-storey Medical centre cum administration office with basement carparks for Changi general hospital on lot 06894M KM (with MEP model)

Chủ đầu tư: Bộ Y tế - Đại học Xây dựng Y học.

Location: Đường Semei số 3 (Tampines).

Mô tả: trung tâm y tế kiêm văn phòng hành chính 8 tầng với hầm để xe cho bệnh viện đa khoa Changi trên lô 06894M KM. (với mô hình MEP)



MEP Model
MÔ HÌNH MEP

FOOD HUB (TRUNG TÂM THỰC PHẨM)

Owner : JTC Corporation

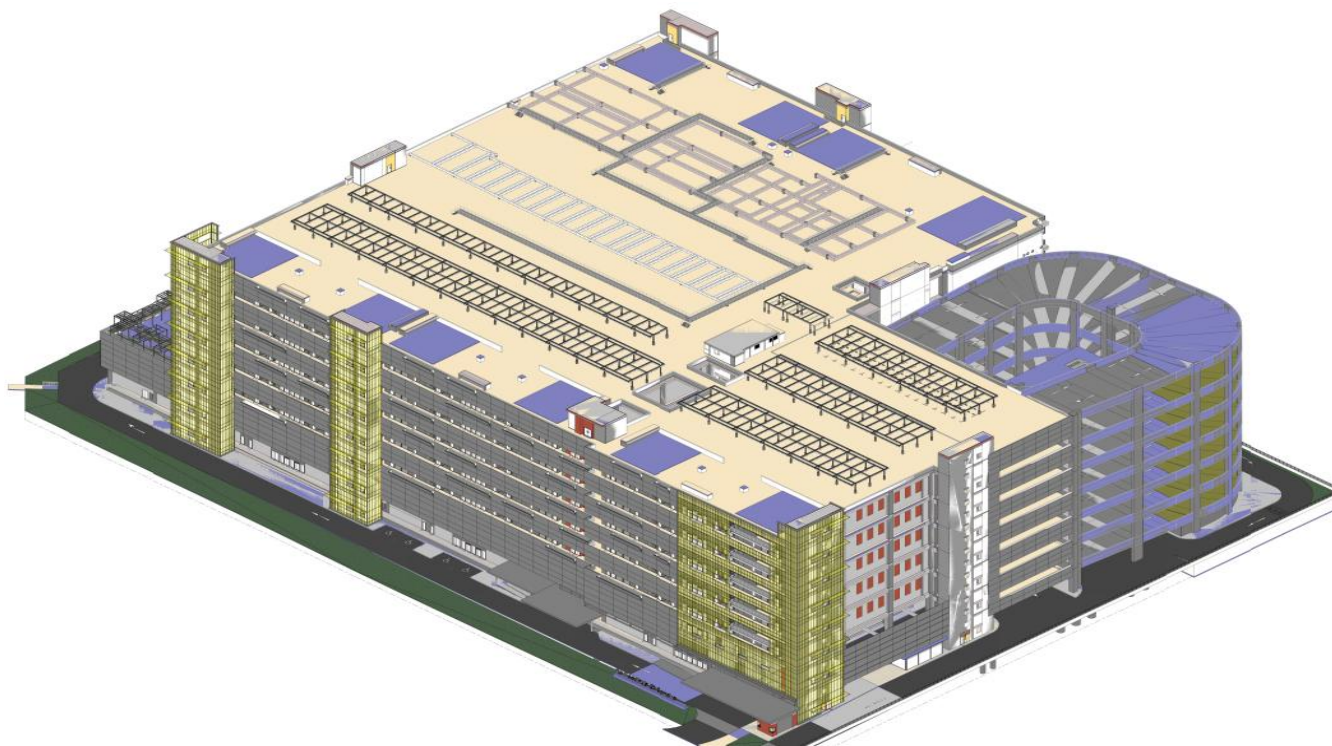
Location : Senoko Drive (Sembawang Planning area)

Description: Proposed erection of a food hub comprising a block of 7-storey multiple - user warehouse - factory building (total 50 units of factory and 1 unit of warehouse)

Chủ đầu tư: Tổng công ty JTC

Vị trí: Senoko Drive (Khu qui hoạch Sembawang)

Mô tả: Kiến trúc đề xuất của một trung tâm thực phẩm bao gồm một khối 7 tầng phức hợp kho xưởng (tổng cộng 50 đơn vị nhà máy và 1 đơn vị nhà kho)



FOOD HUB (TRUNG TÂM THỰC PHẨM)

Owner : JTC Corporation

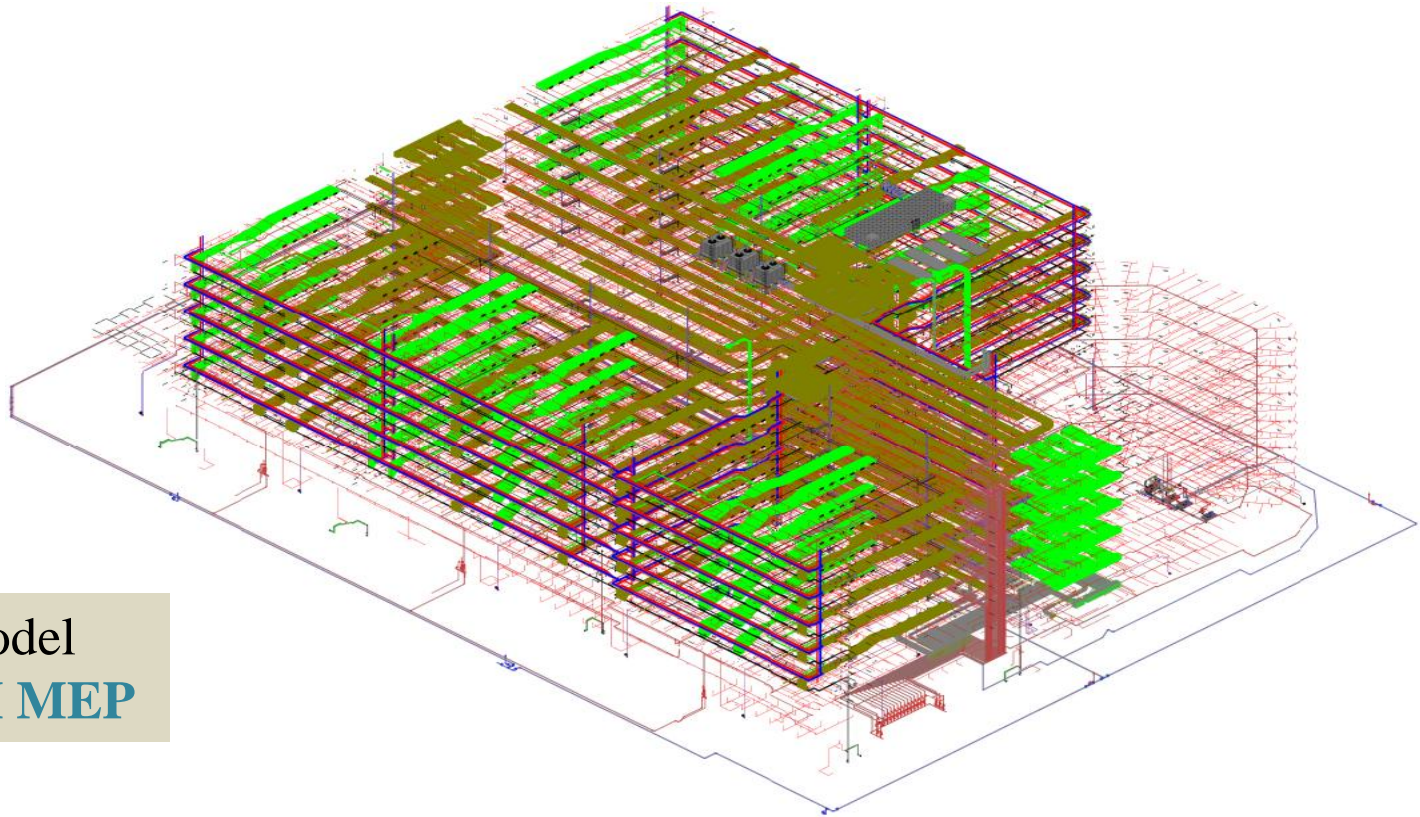
Location : Senoko Drive (Sembawang Planning area)

Description: Proposed erection of a food hub comprising a block of 7-storey multiple - user warehouse - factory building (total 50 units of factory and 1 unit of warehouse)

Chủ đầu tư: Tổng công ty JTC

Vị trí: Senoko Drive (Khu qui hoạch Sembawang).

Mô tả: Kiến trúc đề xuất của một trung tâm thực phẩm bao gồm một khối 7 tầng phức hợp kho xưởng (tổng cộng 50 đơn vị nhà máy và 1 đơn vị nhà kho)



MEP Model
MÔ HÌNH MEP

TAISENG

Owner : Mapletree Trustee PTE LTD

Location : Tai Seng Street (Hougang South Planning area), Singapore

Description: A multi-users 9 storey- Business 2 Industrial Building with 2 basement levels and commercial use (white) on 1st storey and basement 1 lots 7266P MK23, Subterranean Lot 80014L MK24 & Vehicular Bridge Lot 70001C MK 24

Chủ đầu tư: Mapletree Trustee PTE LTD

Vị trí: Tai Seng Street (Khu quy hoạch Hougang South), Singapore.

Mô tả: Tòa nhà công nghiệp thương mại 2 phức hợp 9 tầng 2 tầng hầm và thương mại (trắng) sử dụng trên tầng 1 và tầng hầm 1 lô 7266P MK23, Subterranean 80014L lô MK24 & Vehicular Bridge lô 70001C MK 24



TAISENG

Owner : Mapletree Trustee PTE LTD

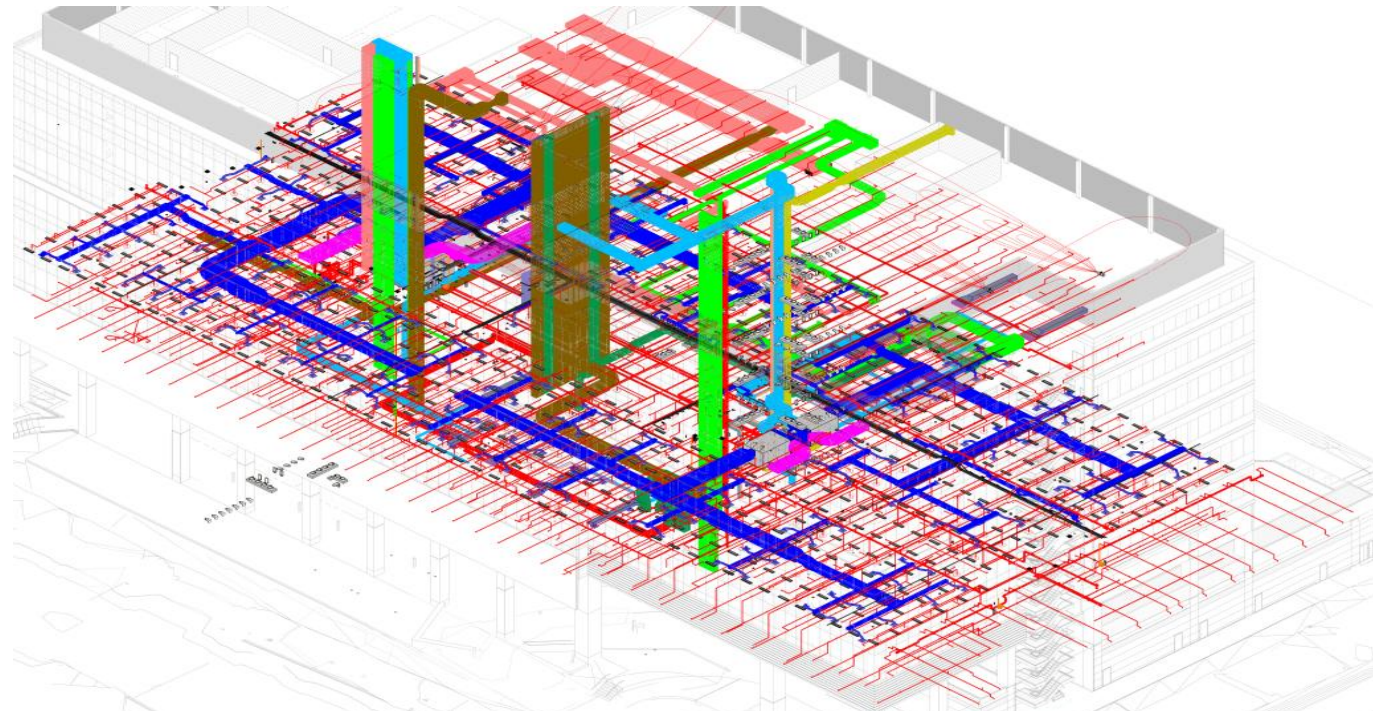
Location : Tai Seng Street (Hougang South Planning area), Singapore

Description: A multi-users 9 storey- Business 2 Industrial Building with 2 basement levels and commercial use (white) on 1st storey and basement 1 lots 7266P MK23, Subterranean Lot 80014L MK24 & Vehicular Brihge LOT 70001C MK 24

Chủ đầu tư: Mapletree Trustee PTE LTD

Vị trí: Tai Seng Street (Khu qui hoạch Hougang South), Singapore

Mô tả: Tòa nhà công nghiệp thương mại 2 phức hợp 9 tầng 2 tầng hầm và thương mại (trắng) sử dụng trên tầng 1 và tầng hầm 1 lô 7266P MK23, Subterranean 80014L lô MK24 & Vehicular Brihge lô 70001C MK 24.



MEP Model
MÔ HÌNH MEP

POLYCLINIC (PHÒNG KHÁM ĐA KHOA)

Owner : Ministry of Health College of Medicine Building

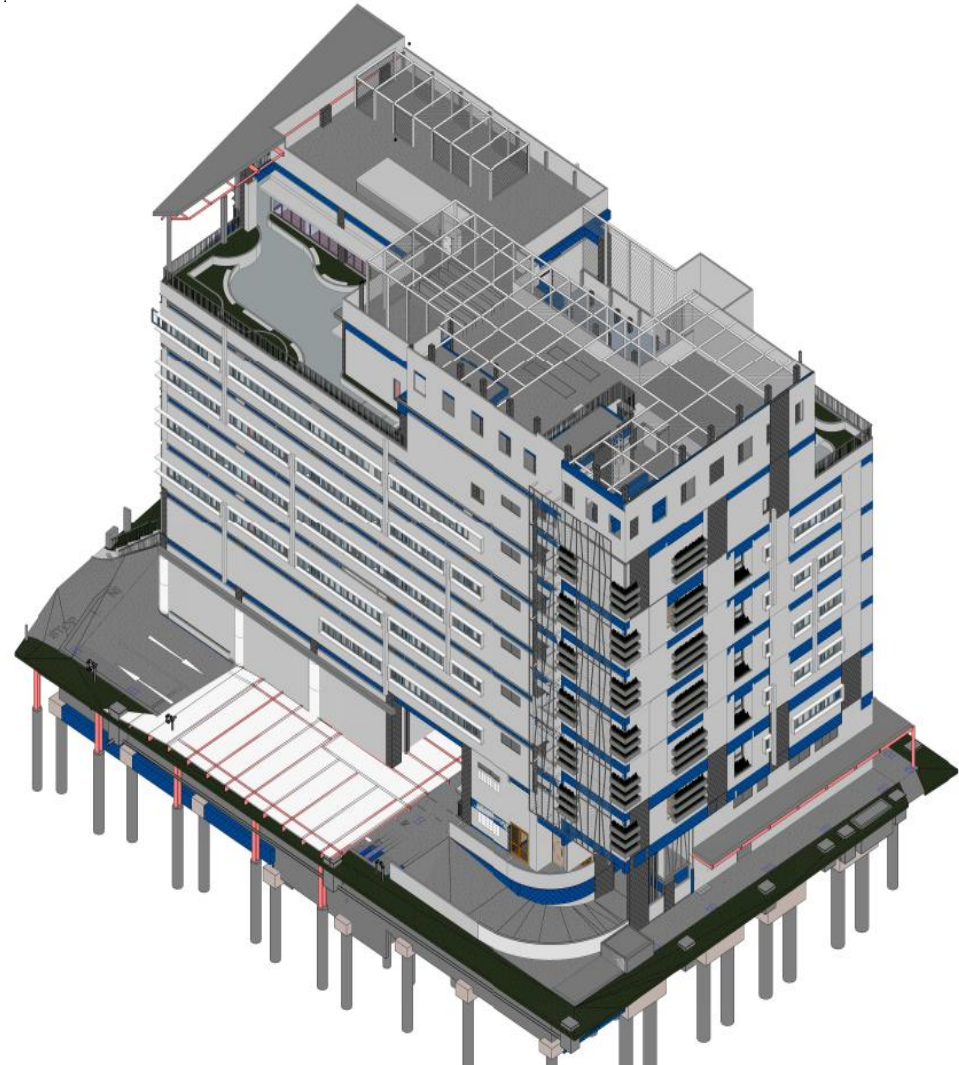
Location : Jurong West street 61, Singapore

Description: Pioneer Polyclinic

Chủ đầu tư: Bộ Y tế - Đại học Xây dựng Y học

Vị trí: đường Jurong West số 61, Singapore

Mô tả: phòng khám đa khoa Pioneer.



POLYCLINIC (PHÒNG KHÁM ĐA KHOA)

Owner : Ministry of Health College of Medicine Building

Location : Jurong West street 61, Singapore

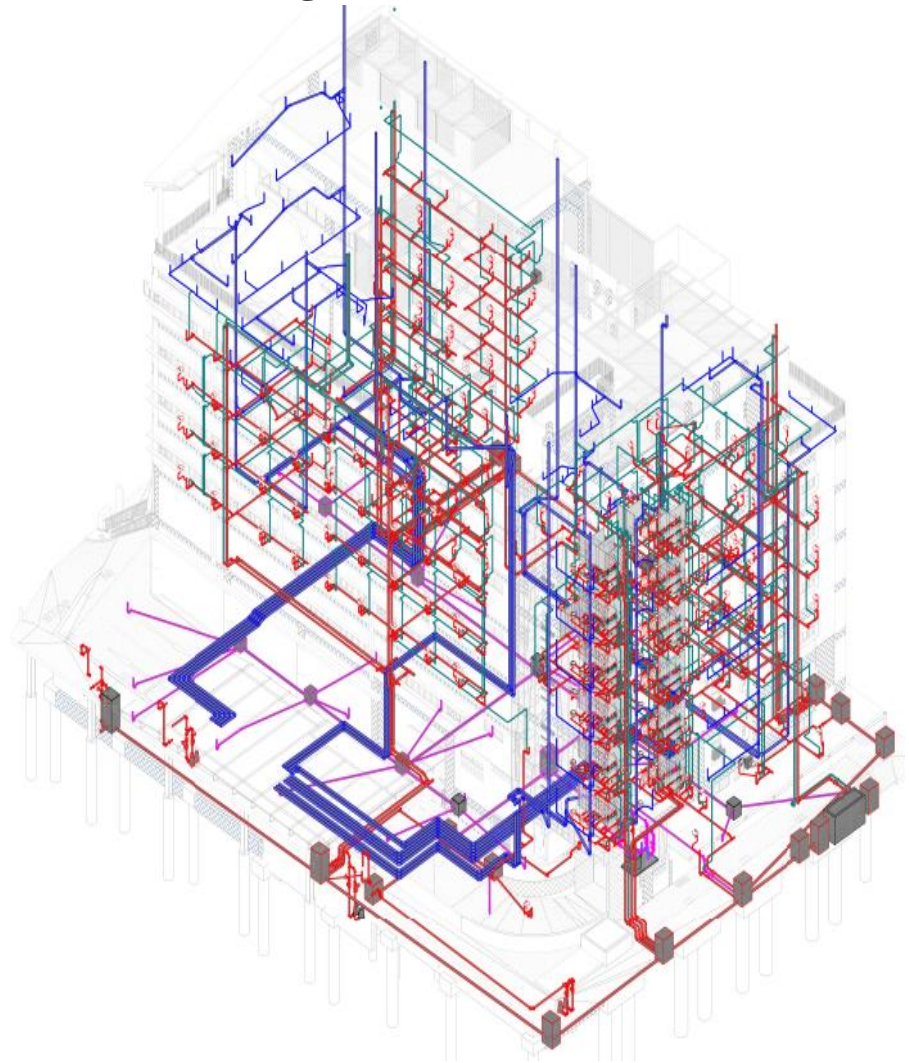
Description: Pioneer Polyclinic

Chủ đầu tư: Bộ Y tế - Đại học Xây dựng Y học

Vị trí: đường Jurong West số 61, Singapore

Mô tả: phòng khám đa khoa Pioneer.

MEP Model
MÔ HÌNH MEP



POLYCLINIC (PHÒNG KHÁM ĐA KHOA))

Owner : Ministry of Health College of Medicine Building

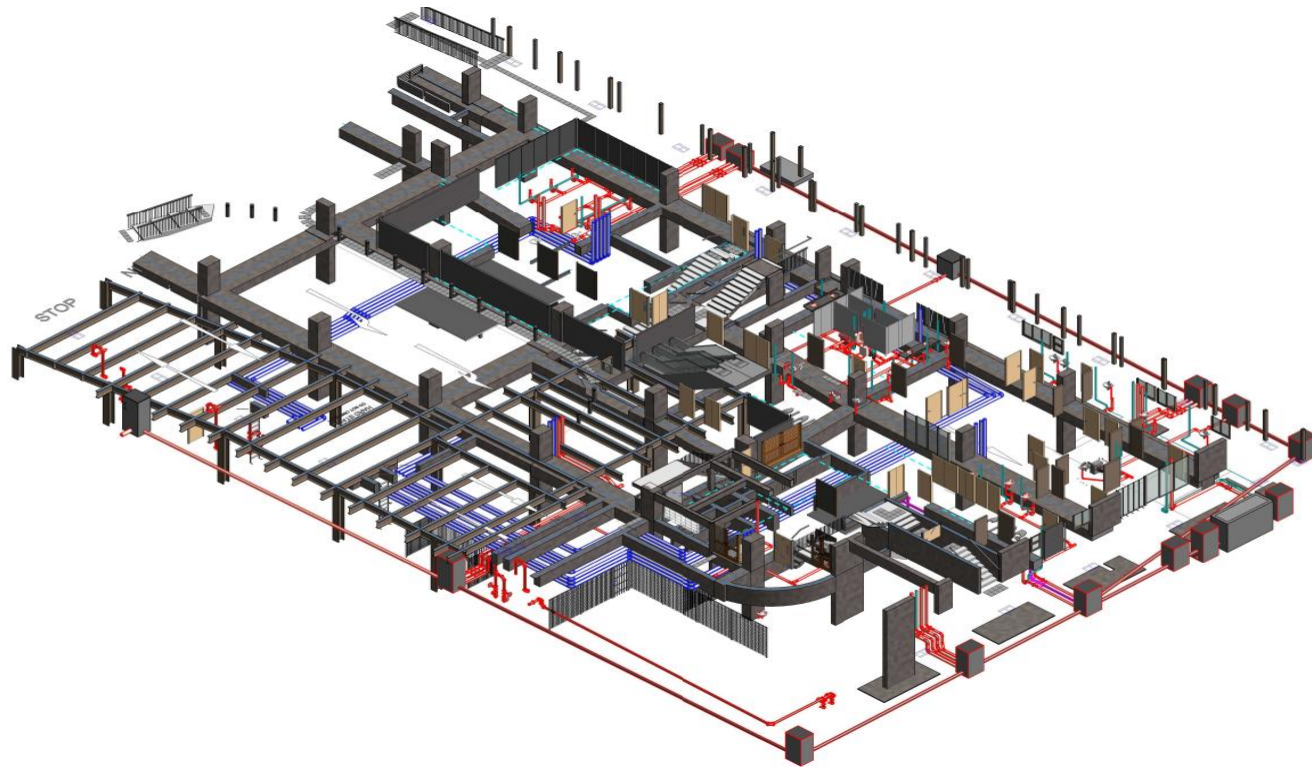
Location : Jurong West street 61, Singapore

Description: Pioneer Polyclinic

Chủ đầu tư: Bộ Y tế - Đại học Xây dựng Y học

Vị trí: đường Jurong West số 61, Singapore

Mô tả: phòng khám đa khoa Pioneer.



MEKONG CONSULTANT-TRADING-CONSTRUCTION JSC

Head office: FL14-08B, Vincom Tower, 72 Lê Thanh Ton St, Ward Ben Nghe, Dist 1

Tel: (84-8) 6288.5109 Fax: (84-8) 6268.8188

Rep office: FL05, Hai Au Building, 39B Truong Son St, Ward 4, Tan Binh Dist

Tel: (84-8) 7309.5969 Fax: (84-8) 7309.5969

Website: <http://www.mtccvn.com>